

POM*POMPIDOU 53

LE JOURNAL DES ENFANTS



L'ÉCHANGE

Maurane Leder

Safouane Ben Slama

08
MARS
>25
MAI

MAISON
DES ARTS

Georges & Claude Pompidou
centre d'art contemporain

LES MÉTIERS DE LA TERRE

Maurane a passé trois mois dans le Ségala, une région du Lot très agricole. Là-bas, elle a rencontré et peint différents métiers. Sauras-tu les reconnaître ?



1



a

Une maraîchère
(personne qui cultive
les fruits et les
légumes)

b

Un éleveur
(personne qui
élève des animaux,
comme des vaches)

2



c

Un berger
(personne qui garde
les brebis et les
moutons)

d

Un agriculteur
(personne qui
cultive la terre)

4

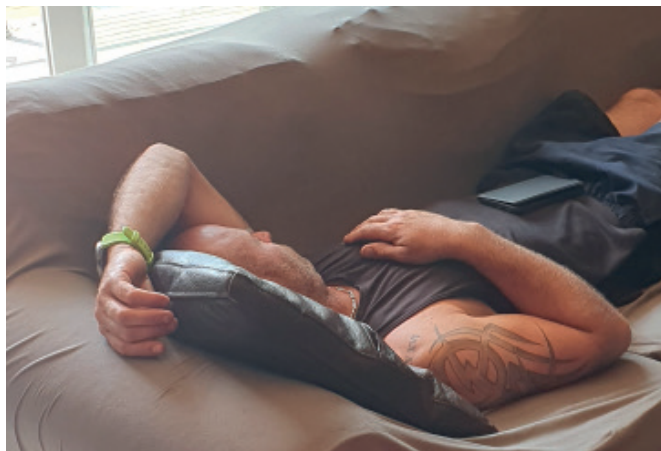


Réponse: 1d ; 2a ; 3b ; 4c

PAS PAREIL

Avant de réaliser une peinture, Maurane commence toujours par prendre des photographies. Elle en choisit certaines et les réalise en peinture. Mais sa peinture est toujours très différente de la photographie originale.

À TOI DE JOUER ! Entoure les différences sur ces deux images.



Réponse: la montre, le tatouage, le téléphone, la fenêtre en arrière plan, les jambes, les couleurs.

EN DÉTAILS

Les deux artistes de cette exposition s'intéressent beaucoup aux autres et réalisent des portraits.

? *KÉZAKO* ? Le portrait c'est la représentation artistique d'une personne, spécialement de son visage par le dessin, la peinture, ou encore la photographie.

Et pourtant, les deux artistes ne représentent pas toujours les visages. Parfois, ce sont des détails physiques qui les intéressent et parfois même des objets ou des vêtements qu'ils portent.

À TOI DE JOUER ! Trouve ces particularités physiques ou ces objets dans les oeuvres de l'exposition.



1. Une cicatrice au genou

a



2. Des cheveux blanc

3. Un tatouage de serpent

4. Un gant de boxe

5. Une serviette bleue

6. Une chaîne en or

7. Un coeur dans les cheveux

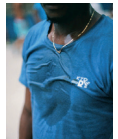
b



c



d



e



f



g



Réponse : 1c ; 2e ; 3g ; 4f ; 5a ; 6d ; 7b

QUE D'ÉMOTIONS

Ce qui intéresse plus particulièrement les deux artistes, ce sont les émotions que l'on peut ressentir en observant les personnes, leurs attitudes, leurs gestes.

À TOI DE JOUER ! Observe ces œuvres et relie-les à l'émotion qui pourrait s'y attacher.



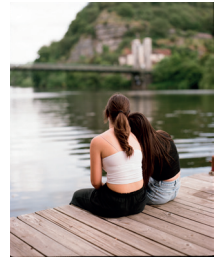
a



1. La joie

2. L'amusement

b



c



3. La liberté

4. La fierté

d



5. La contemplation

f



6. La nostalgie

INSPIRATION

Les artistes s'inspirent toujours d'autres œuvres pour réaliser les leurs. Ce sont des références.

? **KÉZAKO ?** Quand on fait référence à une œuvre, cela veut dire qu'on propose quelque chose de ressemblant, sans pour autant faire la même chose.

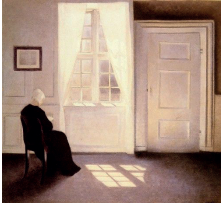
À TOI DE JOUER ! Sauras-tu reconnaître les œuvres qui ont inspiré Maurane ? Relie l'œuvre à son inspiration.



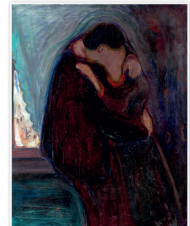
Gustave Courbet,
Les Casseurs de pierres, 1849



Piero della Francesca,
Le Triomphe de la chasteté, entre 1465 et 1472



Vilhelm Hammershoi,
intérieur à Strandgade, 1901



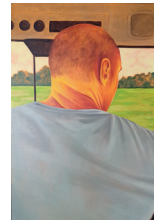
Edvard Munch,
Le Baiser, 1897



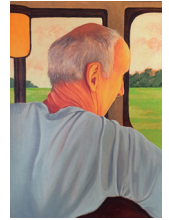
a



b



c



d

BEAUTÉ CACHÉE

De la même façon, Safouane a pris beaucoup de photographie en banlieue parisienne, là où il a grandi.

? **KÉZAKO ?** La banlieue est un quartier résidentiel en périphérie des grandes villes, comme Paris.

Dans sa série **4 saisons**, il photographie les fleurs que l'on peut observer un peu partout dans ces quartiers, pour représenter la beauté que l'on peut trouver en ville.

À TOI DE JOUER ! Toi aussi, trouve les fleurs dans l'exposition. Tu peux choisir ta préférée et la dessiner.



GRANDEUR NATURE

Dans la salle 3, Maurane a réalisé une très grande peinture. Elle fait 5m sur 3m. Pour pouvoir réaliser cette œuvre, il a fallu construire un cadre sur-mesure.

? **KÉZAKO ?** Le cadre est une structure en bois, sur laquelle on accroche une toile en tissu. La toile n'est pas naturellement blanche, il faut la recouvrir d'une sorte de peinture qu'on appelle le gesso.

Quand les œuvres sont très grandes, il est plus facile de s'imaginer dans la scène, comme si on entrait dans la peinture. **À TOI DE JOUER !** Décris les sons, les odeurs, les ressentis que tu peux avoir en regardant cette oeuvre.



MAISON DES ARTS

Georges & Claude Pompidou
centre d'art contemporain
Cajarc, Saint-Cirq-Lapopie



d.c.a

réseau
des arts de la région
art contemporain
en Occitanie