



# Copieur !

KÉZACO ?

**L'archéologue**  
étudie le passé,  
l'Histoire, grâce aux  
traces laissées par  
l'homme : des objets,  
des squelettes...

**Guillaume Pinard** réalise des copies. Comme un drôle d'**archéologue**, il recherche les images du passé et les dessine pour mieux les comprendre.

On y trouve des tableaux célèbres, des images de film, des couvertures de magazine, des photos de famille...

à toi de jouer !

**Relie chaque dessin à l'œuvre originale.**



Claude Monet

Henri Matisse

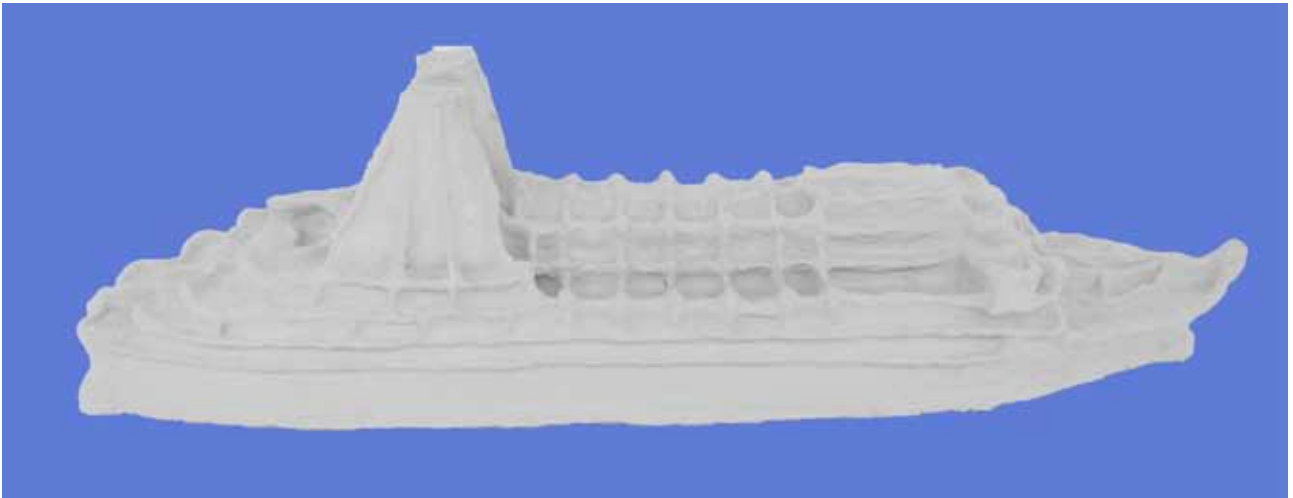
Auguste Renoir

Francis Bacon

\* Le sur-titre de POM\*POMpidou ! est une citation de Max Jacob in "Conseils à un jeune poète", 1945.



# Ô mon bateau



Lorsqu'il était petit, l'artiste habitait à Nantes, proche des chantiers navals où l'on fabriquait les bateaux. Il était fasciné par la construction de ces immenses navires.

## à toi de jouer !

Entoure le **bateau** qui correspond à la sculpture présentée dans l'exposition.



a) Le chalutier



b) Le bateau de croisière



c) Le voilier

RÉPONSE : b) Le bateau de croisière. Celui-ci s'appelle Eagle, ce qui veut dire "aigle" en Anglais.

# A fond la forme...

Sur l'étagère, l'artiste a disposé plusieurs petites sculptures représentant différentes formes qui flottent dans son esprit : objets, animaux, monstre...

## à toi de jouer

Dans ces images, les formes ont été effacées. Observe bien **les sculptures** sur l'étagère et trouve ce qu'elles représentent.



.....  
.....



.....  
.....



.....  
.....



.....  
.....



.....  
.....

RÉPONSE : Un monstre, une cuillère, une robe, un appareil photo et une couronne.

## Quelle histoire!

Assis-toi sur le lit et regarde les tableaux. Chaque fois qu'une idée lui passe par la tête, l'artiste la peint sur une petite toile. Il en a des centaines! Accrochées les unes à côtés des autres, les images peuvent raconter des histoires...

### à toi de jouer

Imagine une **histoire** a partir de ces **images**



.....

.....

.....

.....



.....

.....

.....

.....

**Salle n° 2 et 3**

Dans la salle 2, l'artiste présente des vidéos.



Ce **dessin animé** s'appelle "Gîte". Il évoque le mouvement d'un bateau. L'artiste réalise les dessins directement sur ordinateur.



**à toi de jouer !**

Une autre vidéo se cache derrière les carton.

**Devine ce qui s'y passe !**

.....  
.....

RÉPONSE : C'est une femme qui enlève des puces à son chat.

Dans la dernière salle, l'artiste nous présente sa famille : Lui, sa fille, sa femme et son chat. Il a copié des photos. As-tu remarqué comme le dessin est précis ?



**Autoportrait** Un portrait est une œuvre représentant une personne.

Un **autoportrait** est un portrait de soi-même, que l'on fait en se prenant pour modèle.

**à toi de jouer !**

Devine ce qui recouvre le bas du visage de l'artiste?

.....



RÉPONSE : de la mousse à raser.

## Fresque

Sur le mur du fond, l'artiste a recopié un dessin du peintre Rubens (1577-1640) qui lui même avait copié une sculpture de Michel-Ange (1475-1564) !



L'artiste a dessiné directement sur le mur. À la fin de l'exposition, le dessin sera donc effacé.

### à toi de jouer !

Recopie des détails du dessin mural

Dessine **la chouette**

Dessine **le visage**

Dessine **le pied**







# Atelier POM\*POMpidou!

**Mercredi 31 octobre et 7 novembre 2012 de 15h à 17h.**

Pour les vacances, nous vous proposons un atelier de modelage.

Guillaume Pinard utilise le *plastiform* pour réaliser ses sculptures. Ce support ludique et pratique permet de modeler facilement et sans contrainte. Les enfants pourront ainsi donner forme et couleurs à leur imagination!

Les ateliers sont précédés d'une visite adaptée aux enfants.  
Les parents sont les bienvenus!

> **Centre d'art contemporain, Cajarc** 5 euros par famille. À partir de 5 ans.

Jauge limitée. Réservation conseillée.

partenaires principaux



**MAISON DES ARTS GEORGES POMPIDOU**

CAJARC centre d'art contemporain

SAINT-CIROQ-LAPOPIE Maisons Daura, résidences internationales d'artistes

BP 24, 46160 Cajarc /// T 33 (0)5 65 40 78 19 /// 33 (0)5 65 14 12 83

contact@magp.fr /// www.magp.fr

La Maison des arts Georges Pompidou bénéficie du soutien de l'État, Ministère de la culture et de la communication, Drac Midi-Pyrénées, la Région Midi-Pyrénées, le Conseil général du Lot et pour le Parcours d'art contemporain en vallée du Lot Les Abattoirs-Frac Midi-Pyrénées

